



	<i>Nothofagus antarctica</i>
	<i>Embothrium coccinea</i>
	<i>Araucaria araucana</i>
	<i>Pyrus communis</i>
	<i>Luma apiculata</i>
	<i>Berberis vulgaris</i>
	<i>Salvia officinalis</i>
	<i>Rosmarinus officinalis</i>
	<i>Lavandula stoechas</i>
	<i>Lavandula officinalis</i>
	<i>Helichrysum italicum</i>
	<i>Vaccinium myrtillus</i>
	<i>Gaultheria mucronata</i>
	<i>Rosa sp</i>
	<i>Cortaderia selkiana</i>
	<i>Calluna vulgaris</i>
	<i>Azara microphylla</i>
	<i>Escallonia rubra</i>
	<i>Laurus nobilis</i>
	<i>Hypericum calycinum</i>
	<i>Thymus vulgaris</i>
	<i>Buddleja globosa</i>
	<i>Perovskia atriplicifolia</i>
	<i>Santolina chamaecyparissus</i>
	<i>Papaver rhoeas</i>

PLANO DE: PLAZA POCAHULLO PLANO GENERAL



Riego

REFERENCIAS	r 5 mts.	r 2.5 mts.
● 360°	4	6
● 270°		3
● 180°	20	13
▼ 90°	4	
▲ 45°	3	2
— Manguera de goteo de 1/2"		

Luminaria

↓	luz led 3.20m
●	luz suelo empotrada
—	terreno 12m

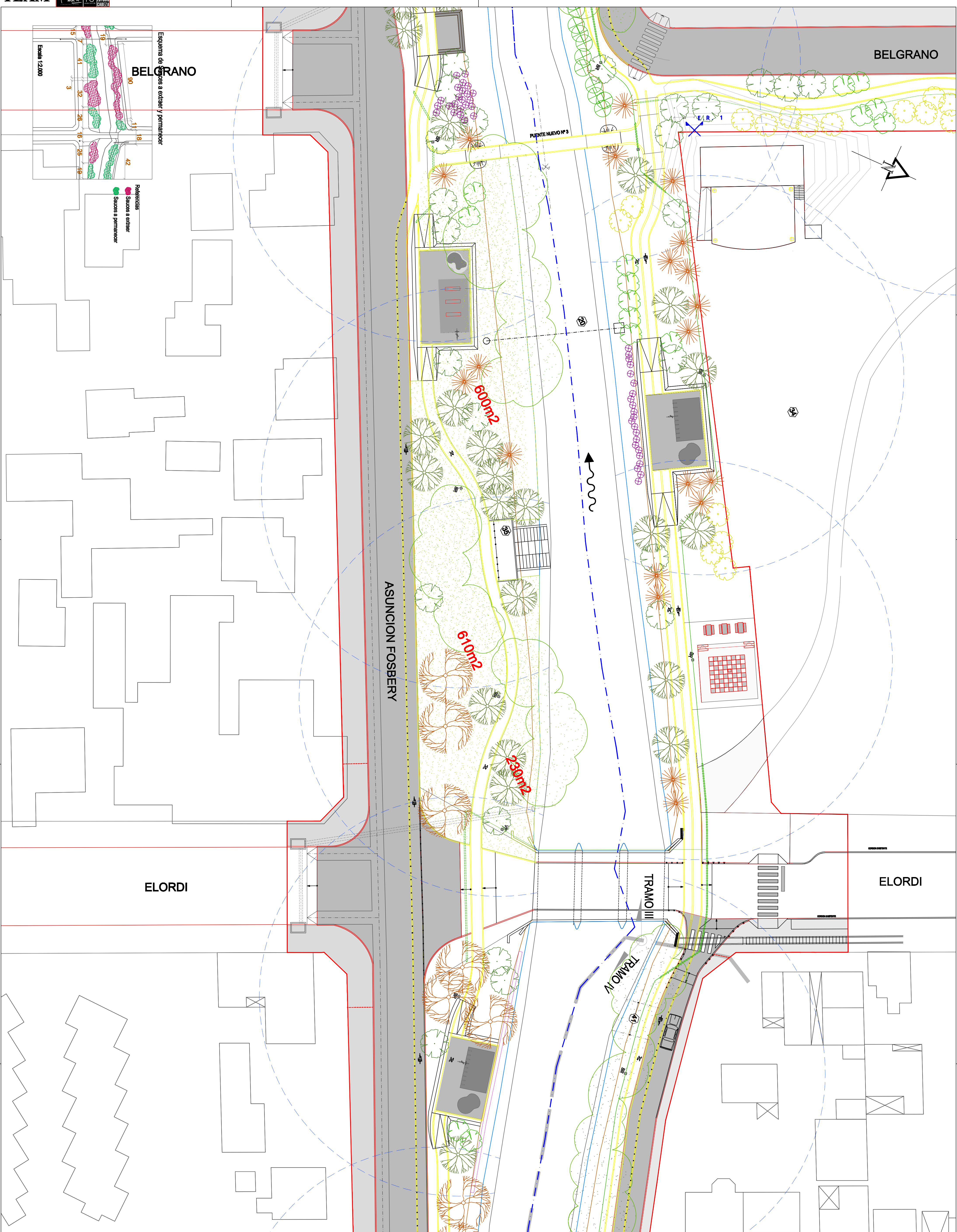
PLANO DE: PLAZA POCAHULLO
RIEGO Y LUMINARIA

PROYECTO:
BAZERRICA SOFÍA

PROPIETARIO
Municipalidad de San Martín de los Andes

PLANO N°
2

ESCALA
S/E



Referencias

ARBUSTOS	Cant.
Cordyline allamandena	10
Cordyline	10
Ficus magnifolia	45
Chico	5
TOTAL	55

ARBOLLES

COL.	Especies	Cant.
01	Eucalyptus cordatum	15
02	Alamo	15
03	Lomatia laevis	18
04	Alamo	24
05	Alamo	24
06	Alamo	07
07	Alamo	21
08	Alamo	21
09	Alamo	20
TOTAL	103	

1. VALORES DE COSTA DEPENDIENTE DE LA PENDIENTE DEL TERRENO.
 2. VALORES DE COSTA DEPENDIENTE DE LA PENDIENTE DEL TERRENO.
 3. VALORES DE COSTA DEPENDIENTE DE LA PENDIENTE DEL TERRENO.
 4. VALORES DE COSTA DEPENDIENTE DE LA PENDIENTE DEL TERRENO.
 5. VALORES DE COSTA DEPENDIENTE DE LA PENDIENTE DEL TERRENO.
 6. VALORES DE COSTA DEPENDIENTE DE LA PENDIENTE DEL TERRENO.
 7. VALORES DE COSTA DEPENDIENTE DE LA PENDIENTE DEL TERRENO.
 8. VALORES DE COSTA DEPENDIENTE DE LA PENDIENTE DEL TERRENO.
 9. VALORES DE COSTA DEPENDIENTE DE LA PENDIENTE DEL TERRENO.
 10. VALORES DE COSTA DEPENDIENTE DE LA PENDIENTE DEL TERRENO.

PROGRAMA DE MEJORA DE LA COMPETITIVIDAD DEL SECTOR TURISMO EN AREAS PILOTO
 PRESTAMO BID 1648/OC-AR
ORGANISMO EJECUTOR
SECRETARIA DE TURISMO
 PRESIDENCIA NACIONAL

ORGANISMO SUBEJECUTOR
 Ministerio de Planificación Federal
 Inversión Pública y Servicios
 SECRETARIA DE OBRAS PUBLICAS

PARQUE LINEAL POCHAHULLO
 SAN MARTIN DE LOS ANDES
 PROVINCIA DEL NEUQUEN

Referencia
 Lugar y Fecha
 Ba. As., 18 DE OCTUBRE DE 2010
 Tipo de Intervención
OBRA NUEVA

Escala
1:250
 Plano Nº
PL-P-PP-10
 Archivo
R3

Dibujo
PL-P-PP.dwg
 Dibujo
JBC
 Proyecto
JBC-FG-G8